



Formation  
diplômante

# Convergence Incubateur

Rejoignez le **premier incubateur** certifié en  
île-de-France pour être accompagné de  
l'idée jusqu'à la création de votre **projet** !



**Durée de la formation** : 3.5 mois **en présentiel**

**·Rentrée** : 18 septembre 2023

**Stage d'immersion auprès d'un(e) chef(fe) d'entreprise** : 2 à 4  
semaines (facultatif)

**Fin de la formation** : Janvier 2024

## OBJECTIFS

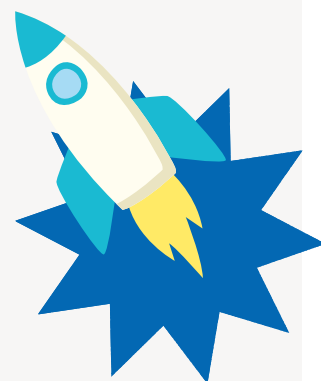
Le Responsable de Petite et Moyenne Structure anime une structure économique **dans ses dimensions humaines, commerciales, de production et financières. Il** organise le fonctionnement de la structure en conformité avec les objectifs qui lui sont donnés.

Le Responsable de Petite et Moyenne Structure traduit les orientations stratégiques **en objectifs opérationnels. Il :**

- Mobilise et gère des moyens humains, matériels, financiers et techniques
- Anime au quotidien une petite équipe
- Prend en compte les événements, hiérarchise les priorités et gère les aléas
- Réalise les activités opérationnelles au sein de son unité
- Sollicite la collaboration de professionnels externes de type conseil lorsque les compétences ne sont pas disponibles à l'interne
- Rend compte du fonctionnement de sa structure à sa ligne hiérarchique ou directement à la gouvernance de la structure
- Organise le fonctionnement de la structure en conformité avec les objectifs à atteindre
- Traduit les orientations stratégiques en objectifs opérationnels
- Contribue à l'amélioration de la performance à moyen terme et exerce son activité de façon autonome
- Agit par délégation et peut représenter la structure lors de négociations
- Est en relation avec les fournisseurs, les clients et les acteurs de l'environnement externe
- Exerce une veille permanente et adapte sa gestion aux évolutions constatées ou à venir

A l'issue de la formation, vous devez être capable de :

- Structurer votre projet
- Elaborer une étude de marché
- Définir votre statut juridique
- Rédiger votre Business Plan
- Encadrer et animer une équipe
- Organiser et assurer le fonctionnement d'une unité
- Organiser et assurer la gestion opérationnelle et prévisionnelle
- Mettre en oeuvre le plan marketing et les actions commerciales
- Assurer la gestion et la production de biens et/ou services
- Gérer la qualité
- Contrôler l'activité et les états comptables
- Déterminer et analyser les coûts de revient
- Assurer la gestion financière
- Booster son réseau grâce à notre communauté d'entrepreneurs
- Mise en application pratique des outils sur votre projet
- Evènements, team-buildings, after-works...etc





## PROGRAMME DE LA FORMATION

(en groupe)

### Module 1 : Posture de l'entrepreneur

- Définir ses objectifs
- Mind mapping
- Gestion du stress
- Définir son storytelling
- Prise de parole en public
- Shooting photos professionnelles
- Choix de la forme juridique

### Module 2 : Animer une équipe

- Réaliser une étude de marché réaliser son Business plan
- Protection et rémunération du dirigeant
- Prévoyance mutuelle et santé du dirigeant
- Protection juridique de votre projet Protection de son nom de marque.
- Obligations de l'employeur d'un point de vue légal
- Gestion des conflits internes
- Comment travailler avec ses associés

### Module 3 : Gérer les ressources financières

- Gestion devis et facture
- Les bases de la comptabilité
- Gestion de la trésorerie
- Etude de marché
- Comptabilité frais personnel et assurance
- Lecture des bilans comptable
- Définition des seuils de rentabilités
- Structuration des données administratives
- Obligation de l'employeur.
- Atelier rétro planning
- Entreprise et fiscalité : imposition sur la société

### Module 4 : Piloter les opérations commerciales

- Fondamentaux du web
- Base de la communication professionnelle sur les réseaux
- Faux pas juridiques à ne pas commettre sur votre site internet
- Trouver son identité visuelle
- Création de flyer et carte de visite
- Réaliser son pitch commercial
- Marketing Adword
- Prospection commerciale.
- Connaissance de soi et de son environnement

### Module 5 : Développement d'entreprise

- Méthodologie de rédaction et de présentation
- Conseils et posture à adopter face au jury
- Accompagnement à la rédaction du Dossier Professionnel
- Reprise et arrêt de son activité
- Obtenir un prêt bancaire
- Protéger sa marque et son projet

### EXAMEN FINAL (Composé d'un jury habilité par la DRIETS)

- Epreuve de synthèse (5H) mise en situation professionnelle
- Entretien final avec le jury
- Dossier professionnel
- ECF (évaluation en cours de formation)





## Financements

**100%** financé pour les porteurs de projets retenus.

## Public cible et pré-requis

- Savoir lire et écrire
- Maîtrise des outils bureautiques

## Modalités d'accès

- Dossier de candidature
- Comité de sélection



Formation accessible aux personnes en situation d'handicap. - sous conditions

Pour des aménagements spécifiques veuillez contacter notre référente :  
Zelloufi Kanza.



## CONTACT



**Kanza Zelloufi**

Tel : 06 61 25 56 05  
E-mail : kzelloufi@mde-ce.com



**Donia Shaiek**

Tel : 06 49 78 46 14  
E-mail : dshaiek@mde-ce.com



**Souad Mazouz**

Tel : 06 69 78 20 40  
E-mail : smazouz@mde-ce.com

